



Rendre le monde  
plus accessible

# Rendre le monde plus accessible

L'accessibilité à l'environnement, à la voirie, aux transports publics ou privés et au cadre bâti, permet leur usage sans dépendance à toute personne qui, à un moment ou à un autre, éprouve une gêne du fait d'une incapacité permanente (handicap sensoriel, moteur ou cognitif, vieillissement...) ou temporaire (grossesse, accident...), ou bien encore de circonstances extérieures (accompagnement d'enfants en bas âge, poussettes, bagages nombreux...).

Parce qu'il est important pour l'ensemble de la société que tous ses membres aient accès aux produits, services, lieux de travail, environnement quotidien..., le Groupe AFNOR travaille depuis plusieurs années à l'élaboration de normes et de référentiels de bonnes pratiques pour favoriser l'accessibilité dans tous les domaines de la vie quotidienne.



Le référentiel Accessibilité : une construction collective

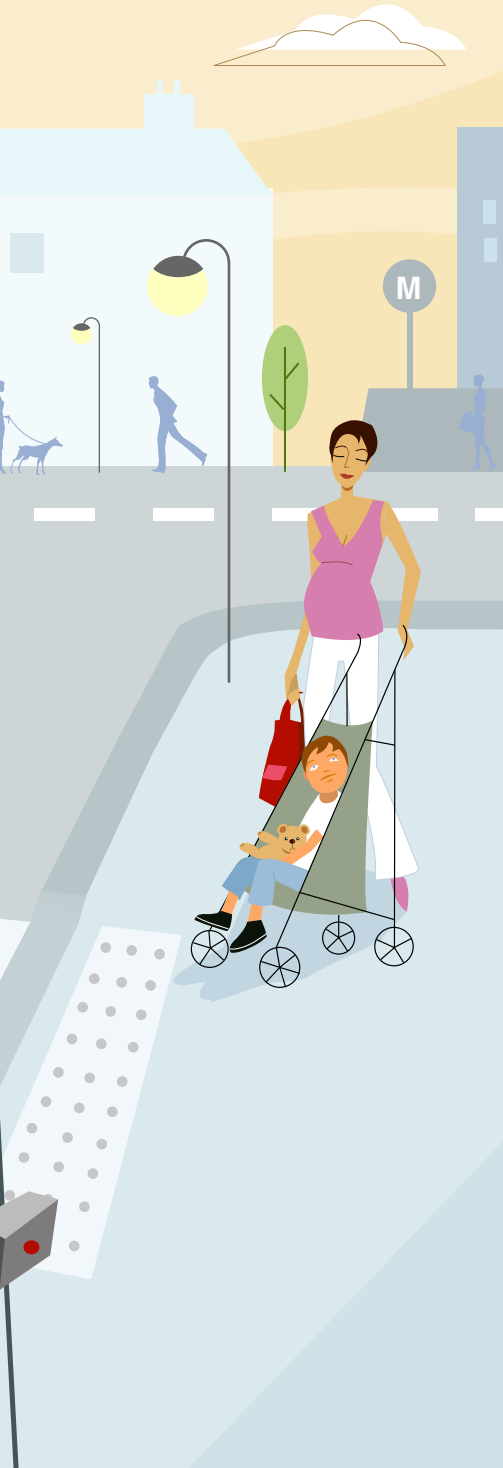


THALES

## La présence d'une marche, première difficulté d'accès

L'accessibilité totale, lorsqu'elle n'a pas été pensée dès la conception d'un lieu urbain peut générer des travaux importants. En revanche, il est souvent possible de l'améliorer de manière significative et à peu de frais. Le référentiel<sup>1</sup> élaboré par AFNOR en concertation avec un ensemble de partenaires apporte des exemples de solutions et de bonnes pratiques pour supprimer l'entrave que constitue la présence d'une seule marche à l'accessibilité d'un lieu recevant du public (commerces, agences postales ou bancaires, établissements municipaux,...). Les difficultés liées à la présence d'une marche à l'interface du domaine public et privé y sont abordées.

1. Accessibilité – Bonnes pratiques concernant l'élimination des difficultés d'accès liées à la présence d'une marche – BP X 35-075



# Accessibilité : les référentiels publiés ou en projets

## > Information et signalétique

Pictogramme normalisé permettant d'identifier services et produits accessibles aux personnes déficientes mentales (NF X 50-050)

Prise en compte de l'accessibilité - Signalétique. Recommandations pour la disposition des panneaux (BP X 35-072)

Prise en compte de l'accessibilité - Information. Types d'information et supports (projet BP X 35-073)

## > Voirie

Cheminement – Insertion des personnes handicapées (P 98-350)

Bandes pododactiles ou d'éveil de vigilance (P 98-351 – pr EN 15209)

Dispositifs répéteurs de feux (NF S 32-002)

Bonnes pratiques concernant l'élimination des difficultés d'accès liées à la présence d'une marche (BP X 35-075)

## > Transport

Véhicules spéciaux pour le transport de personne(s) handicapée(s) (XP R 18-804-1, NF R 18-802)

Accessibilité des taxis (XP R 18-805)

Accès aux transports collectifs pour les personnes handicapées physiques (NF P 91-202)

## > Produits

Prise en compte de l'accessibilité – Appareils ménagers. Produits blancs (BP X 35-074)

Sur [www.afnor.org/accessibilite](http://www.afnor.org/accessibilite),  
retrouvez toute l'actualité du Groupe AFNOR :

- > les normes et référentiels
- > les ouvrages édités par AFNOR Information
- > les marques de certification, notamment  
NF Service Transports collectifs de voyageurs  
et Transport à la demande...

