



## Un programme EN DÉTAIL

### DIAGNOSTIC

(sur référentiel Afnor engagé RSE)

→ **0,5J sur site en individuel**

- Evaluer votre niveau de maturité RSE
- Vous positionner par rapport aux attentes du référentiel Engagé RSE de l'Afnor
- Prioriser vos actions et définir vos objectifs personnalisés dans le parcours engagé RSE

#### Livrable 1

Un **diagnostic** et **plan action** RSE sur le référentiel *Afnor Engagé RSE* (Mois 0)

### FORMATION 2J

*Afnor compétences*

→ **2J en présentiel et collectif**

- Connaître les grands principes de la RSE selon l'ISO 26000
- Structurer son projet et sa feuille de route RSE en fonction de ses enjeux prioritaires et stratégiques
- Intégrer la stratégie RSE dans sa vision et sa gouvernance en tant que TPE/PME

#### Livrable 2

**Attestation de formation**  
*AFNOR Compétences*

### 4 ATELIERS COLLECTIFS

Gouvernance / Environnement / Social et sociétal / Indicateurs RSE

→ **4 demi-journées collectives en présentiel**

- Approfondir les solutions en fonction des actions et besoins des entreprises
- S'inspirer des avancées et bonnes pratiques entre pairs et lever des freins collectivement
- Identifier et suivre les indicateurs clés sociaux et environnementaux pour mesurer et suivre son impact et ses avancées

#### Livrable 3

Tableau d'indicateurs RSE personnalisé sur plateforme digitale

### COACHING INDIVIDUEL

→ **12H de coaching individuel au fil du parcours**

- Faire avancer sa feuille de route RSE avec un expert CCIAMP dédié
- Passer à l'action sur ses sujets prioritaires ou "quick win"

### BILAN & PARTAGE COLLECTIF

→ **1 demi-journée collective en présentiel**

- Partager ses avancées entre pairs
- Fixer sa prochaine étape et son organisation pour faire vivre la démarche
- Se positionner sur l'option de labellisation

#### Livrable 4

Diagnostic et feuille de route sur le référentiel Engagé RSE mise à jour avec les avancées (Mois+6)



CCI AIX MARSEILLE  
PROVENCE

## PRÊT À VOUS ENGAGER ?

Pour toute information, solution de financement, dates de démarrage, contactez :

**Florence COLONNA**

Conseillère Transition Ecologique

**07 72 50 43 92**

florence.colonna@cciamp.com

En savoir plus  
sur la labellisation AFNOR



afnor  
GROUPE

**cciamp.com**

**#VosSolutionsSontIci**

# ACCÉLÉREZ avec le parcours engagé RSE

→ **CCIAMP x AFNOR**

**6 mois** pour engager vos activités et votre entreprise dans une démarche concrète de développement durable.

**#VosSolutionsSontIci**

**cciamp.com • 04 91 39 34 34**  
**transitionecologique@cciamp.com**

FORMATION ACTION!

Pour une transformation en toute sérénité !

CCI AIX MARSEILLE  
PROVENCE

afnor  
GROUPE



**ACCÉLÉREZ**  
avec le parcours engagé RSE

**72%**  
des entrepreneurs  
qui s'engagent dans  
une démarche RSE,  
voient des **bénéfices**  
sur l'image qu'ont  
leurs clients de leur  
entreprise! \*

La CCI Aix-Marseille-Provence et l'AFNOR\*\* **déploient un parcours d'accompagnement RSE collectif de formation-action d'une durée de six mois.**

Le temps nécessaire pour vous laisser guider et avancer concrètement, étape par étape, et repartir avec un plan d'actions individualisé : diagnostic sur le référentiel Engagé RSE AFNOR, feuille de route, actions ciblées, mesure de l'impact à l'aide d'indicateurs.

Choisir d'être engagé RSE, c'est affirmer pour votre entreprise un positionnement concurrentiel en phase avec les enjeux sociétaux, transformer des contraintes en opportunités et une manière efficace d'augmenter votre performance et le potentiel de votre entreprise.

\* La grande consultation des entrepreneurs\*  
- sondage Opinionway pour CCI France -  
Août 2023

\*\* (Association Française de NORmalisation -  
organisme chargé de coordonner  
l'établissement des normes françaises)

## POUR QUI ?

**TPE et PME**  
de tout secteur d'activité

### ! Pré-requis !

→ Identifier un référent interne RSE de l'entreprise - salarié, cadre dirigeant ou le chef d'entreprise, lui-même.

## POURQUOI S'ENGAGER ?

→ Devenir autonome sur votre stratégie RSE grâce à la montée en compétences d'un référent interne.

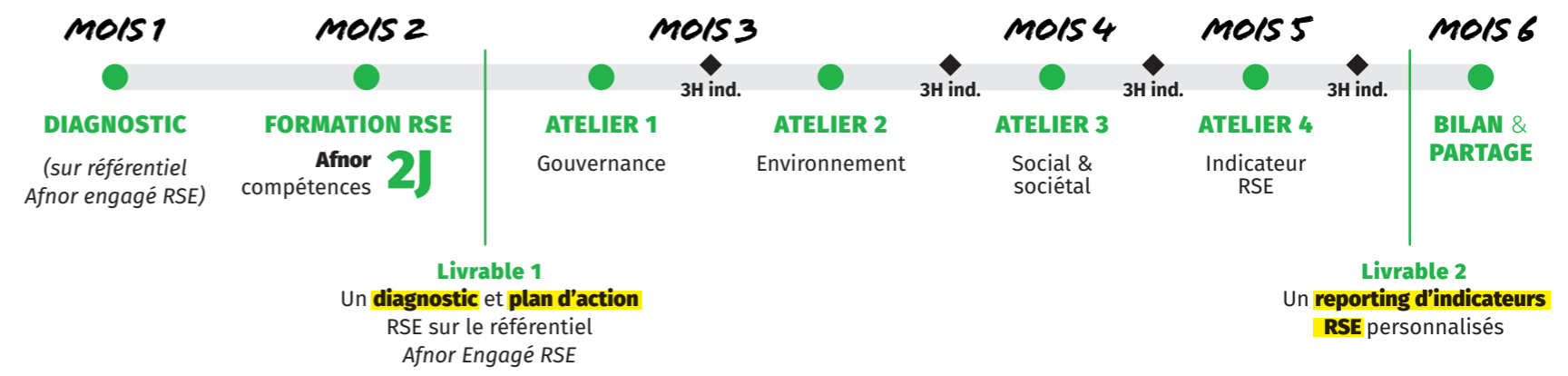
→ Prioriser vos engagements en fonction des enjeux de votre secteur et de nouvelles opportunités d'affaires.

→ Passer à l'action concrètement à court terme.

→ Mesurer votre progression et crédibiliser votre engagement avec une méthode et des indicateurs de performance reconnus.

# Un programme de FORMATION-ACTION phasé sur 6 mois

## Rétroplanning session 2024



**OPTION :**  
**PARCOURS INTÉGRANT LE PROCESS DE LABELISATION SUR 18 MOIS**  
Réduction sur la labélisation AFNOR ENGAGÉ RSE

**TARIF**  
**3950 € HT\***  
**3750 € HT**  
(pour les membres MBA premium)



## Une pédagogie DYNAMIQUE

- L'alternance d'une **approche individuelle** et d'une **approche collective** pour partager les bonnes pratiques.
- Une **plateforme digitale dédiée** aux participants du parcours pour piloter les indicateurs et suivre les progrès.
- Des entreprises du territoire locomotives pour vous inspirer.

\*Sur devis si poursuite du parcours avec la labellisation Engagé RSE AFNOR